

Nuova sede e workshop della Toyota, Roma

New headquarter and workshop, Toyota, Rome



img.1

Aertecno International e Takenaka Europe per Toyota Motor Italia. Progettazione costruttiva impianti HVAC, idrici, sanitari ed antincendio dell'intera struttura.

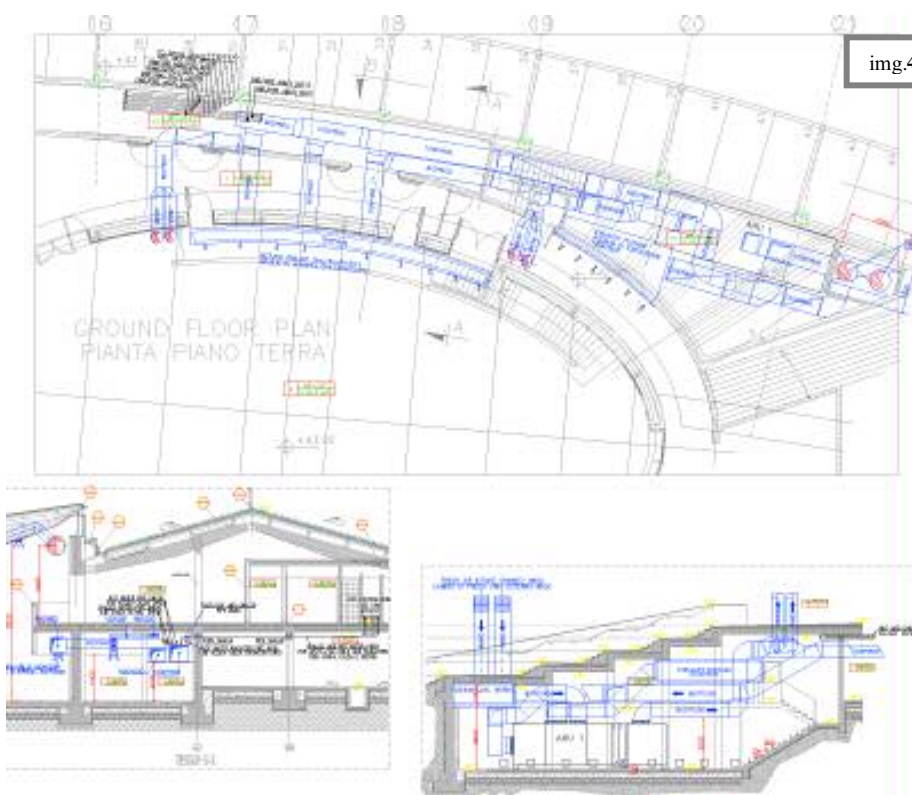
Aertecno International and Takenaka Europe for Toyota Motor Italy. Planning executive projects of HVAC, water, sanitary, electric and fireproof systems, offices, workshop and warehouse.



img.2



img.3



img.4

Immagine 1 – Vista della fabbrica e della warehouse.
Immagine 2 – Planimetria generale del complesso
Immagine 3 – Vista frontale.
Immagine 4 – pianta piano terra lay-out canali.

*Image 1 – Factory and warehouse general view
Image 2 – General planimetry of the complex
Image3 – Factory frontal view
Image 4 –Ground floor duct lay-out.*